

ООО "АрхСтудия-В"

Заказчик – ПАО «Орелстрой»

Комплекс из двух многоквартирных домов поз.1 и поз.2 со
встроенными нежилыми помещениями по ул. 50 лет НЛМК в
г. Липецке на земельном участке с кадастровым номером
48:20:0045902:1438. (Корректировка)

1-й этап строительства – корпус 1 (поз.1)

Рабочая документация

Архитектурно-строительные решения жилого здания

20001-1 - АС

Изм.	№ гок	Подп.	Дата
1	128-23	<i>В.И.Иванов</i>	10.23
2	89-24	<i>А.С.Степанов</i>	10.24
3	100-24	<i>А.С.Степанов</i>	11.24
4	13-25	<i>А.С.Степанов</i>	04.25
5	23-25	<i>А.С.Степанов</i>	04.25

г. Липецк 2025г.

ООО "АрхСтудия-В"

Заказчик – ПАО «Орелстрой»

Комплекс из двух многоквартирных домов поз.1 и поз.2 со встроенными нежилыми помещениями по ул. 50 лет НЛМК в г. Липецке на земельном участке с кадастровым номером 48:20:0045902:1438. (Корректировка)

1-й этап строительства – корпус 1 (поз.1)

Рабочая документация

Архитектурно-строительные решения жилого здания

20001-1 - АС

Главный архитектор проекта



Высоцкий С.П.

Изм.	№ гок.	Подп.	Дата
1	128-23	<i>В.И.Иванов</i>	10.23
2	89-24	<i>С.П.Высоцкий</i>	10.24
3	100-24	<i>С.П.Высоцкий</i>	11.24
4	13-25	<i>С.П.Высоцкий</i>	04.25
5	23-25	<i>С.П.Высоцкий</i>	04.25

г. Липецк 2025г.

Разрешение	Обозначение	20001-1-АС
23-25	Наименование объекта строительства	Комплекс из двух многоквартирных домов поз.1 и поз.2 со встроенными нежилыми помещениями по ул. 50 лет НЛМК в г. Липецке на земельном участке с кадастровым номером 48:20:0045902:1438. (Корректировка)

Изм.	Лист	Содержание изменения	Код	Примечание
5	48-51	Разработаны чертежи на заказ лифтов	1	

Согласовано	
	Н. контр.

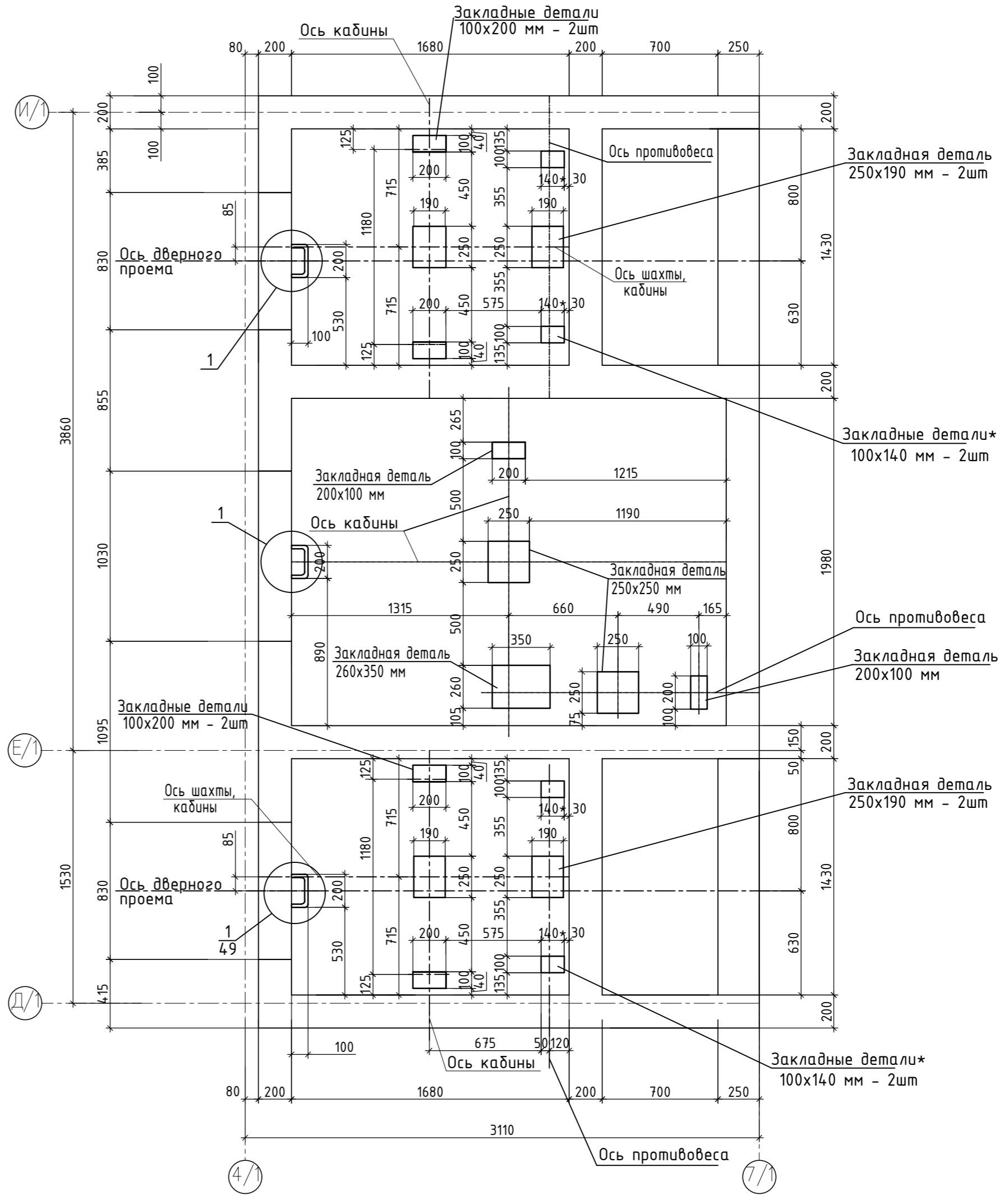
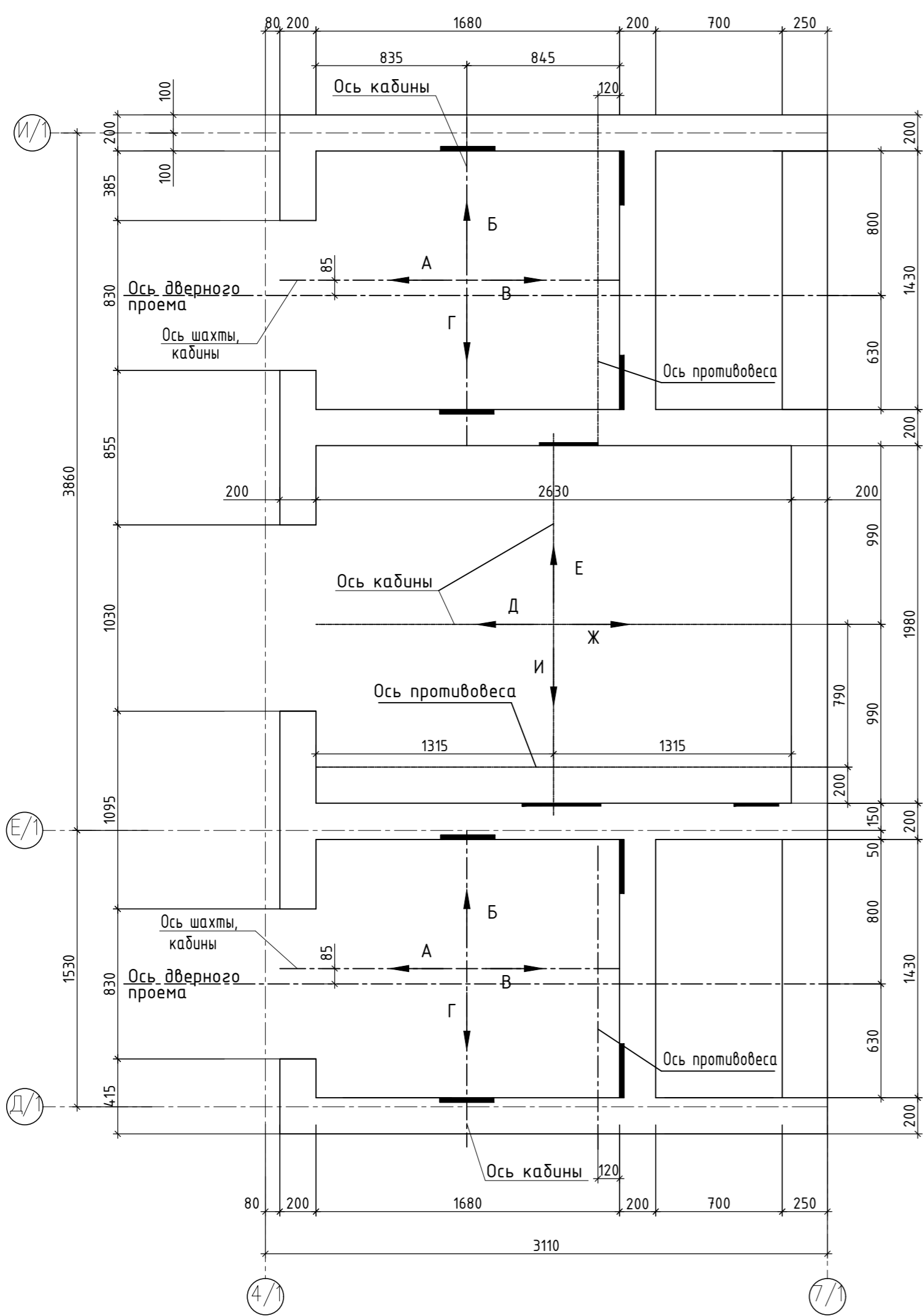
Изм. внёс	Резник	<i>А. Резник</i>	04.25
Составил	Резник	<i>А. Резник</i>	04.25
ГАП	Высоцкий	<i>И. Высоцкий</i>	04.25

ООО "АрхСтудия - В"

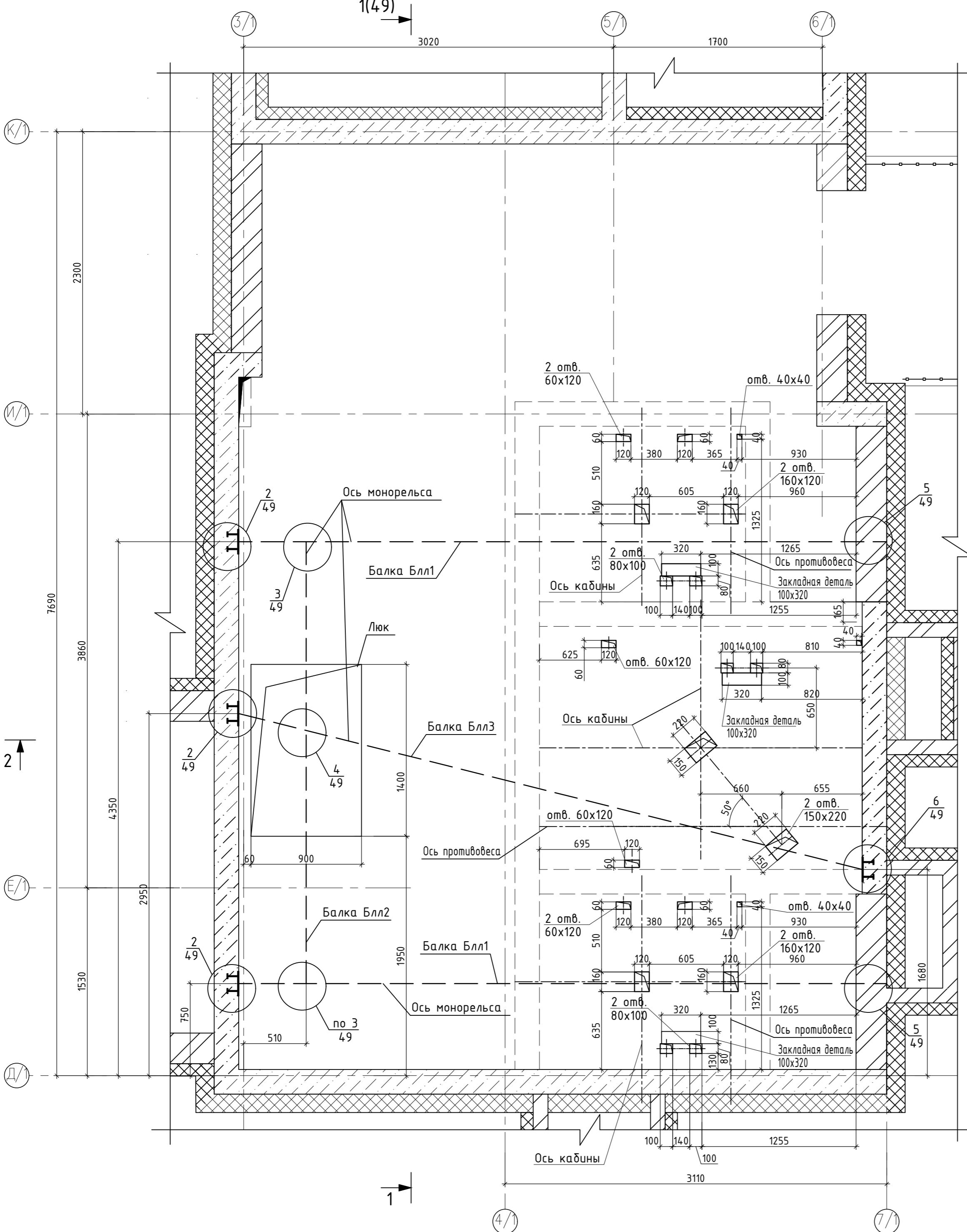
Лист	Листов
1	1

Схема лифтовой шахты

А - А



План машинного помещения



Спецификация

Поз.	Обозначение	Наименование	Кол. шт.	Масса ед, кг	Примеч.
С1	1.400-15 в.1 810	МН 801	9	0,74	6,66
Блл1	ГОСТ8239-72	Балка Блл1 из I20, L=5280мм	2	112,5	225,0
Блл2	ГОСТ8239-72	Балка Блл2 из I 20, L=3600мм	1	76,7	76,7
Блл3	ГОСТ8239-72	Балка Блл3 из I 20, L=5240мм	1	111,6	111,6
Чз1	ГОСТ 8510-86	Чзлок Чз1 из L90x140x8, L=150мм	3	2,1	6,3
Чз2	ГОСТ 8510-86	Чзлок Чз1 из L90x140x8, L=190мм	1	2,7	2,7
		-8x90x140	3	0,79	2,37
		-8x50x200	2	0,63	1,26
		-8x100x200	4	1,26	5,04

- Шахта лифта запроектирована по Альбому строительных заданий на проектирование строительной части лифтовых установок (серийных лифтов) АТБ-0.0-0000-00. Лифты пассажирские, больничные, выпускаемые РУП завод "Могилевлифтмаш". Шахта выполнена в соответствии с требованиями чертежей АТБ-0.0-0416ТД-04 и АС-16-1016КГ-02.
- Размеры закладных деталей для крепления дверей шахты и направляющих полностью соответствуют чертежам АТБ-0.0-0416ТД-04 и АС-16-1016КГ-02 Альбом строительных заданий на проектирование строительной части лифтовых установок (серийных лифтов) АТБ-0.0-0000-00. Лифты пассажирские, больничные, выпускаемые РУП завод "Могилевлифтмаш".
- Строительная часть лифта должна соответствовать ГОСТ 22845-85 и ПБ 10-558-03.
- Стены шахты лифта выполнять монолитными железобетонными толщиной 200мм из бетона кл. В25. Отклонение проектных размеров не должно превышать: -30мм по ширине и длине шахты.
- Сварку металлических элементов производить электродами Э42 ГОСТ 9467-75* в соответствии с ГОСТ 5264-80.
- Металлические элементы окрасить эмалью ПФ-115 ГОСТ 6465-76 за 2 раза по слою грунтовки ГФ-021 ГОСТ 25129-82.
- Отверстия для электропроводки просверлить по месту.
- Установить настилы для монтажа оборудования лифта согласно ГОСТ22845-85.
- Отверстия для установки настилов заделывать бетоном В15 после монтажа конструкций лифта.
- Гидроизоляция бетонных стен, вертикальных и горизонтальных поверхностей примыков лифта соприкасающихся с грунтом, выполнить из 2-х слоев битумной мастики N26 (МГТН) Технониколь, по предварительно оштукатуренной поверхности битумным праймером N01 Технониколь.
- Для обслуживания приямка лифта использовать скобы С1.

арх. №616

Изм.		Лист		Дата		20001-1-АС		
5	-	Нов.	23-25	04.25	04.25	Комплекс из двух многоквартирных домов по.1 и по.2 со встроенными нежилыми помещениями по ул. 50 лет НЛМК в г. Липецке на земельном участке с кадастровым номером 48:20:0045902:1438. (Корректировка)		
Разраб.	Резник	Проверил	Захаров	04.25	04.25	1-й этап строительства - корпус 1 (по.1)	Стадия	Лист
Н.контр.	Щеголева	ГАП	Высоцкий	04.25	04.25	Чертеж на заказ лифтов	Р	48
							ООО «АрхСтудия-В»	

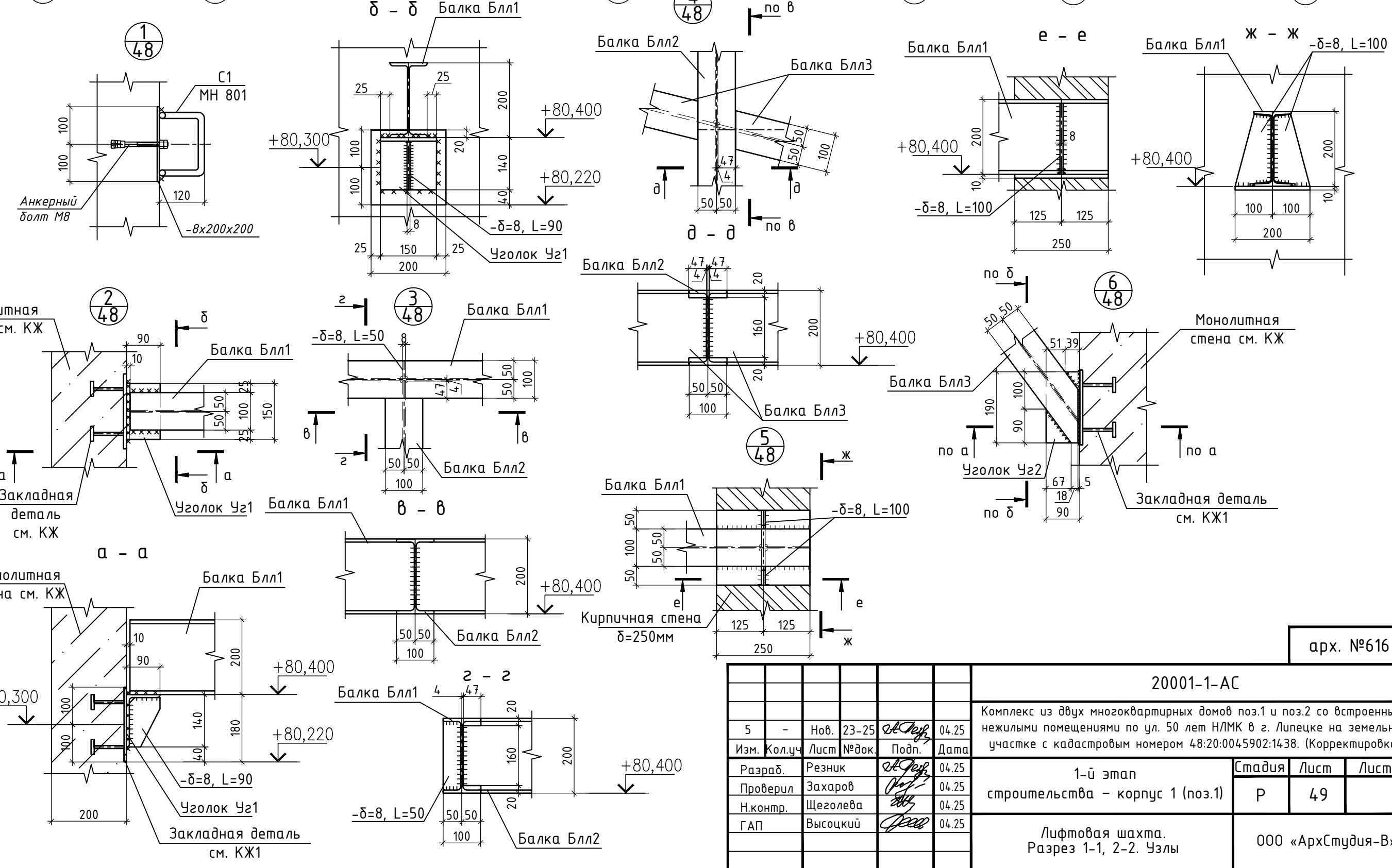
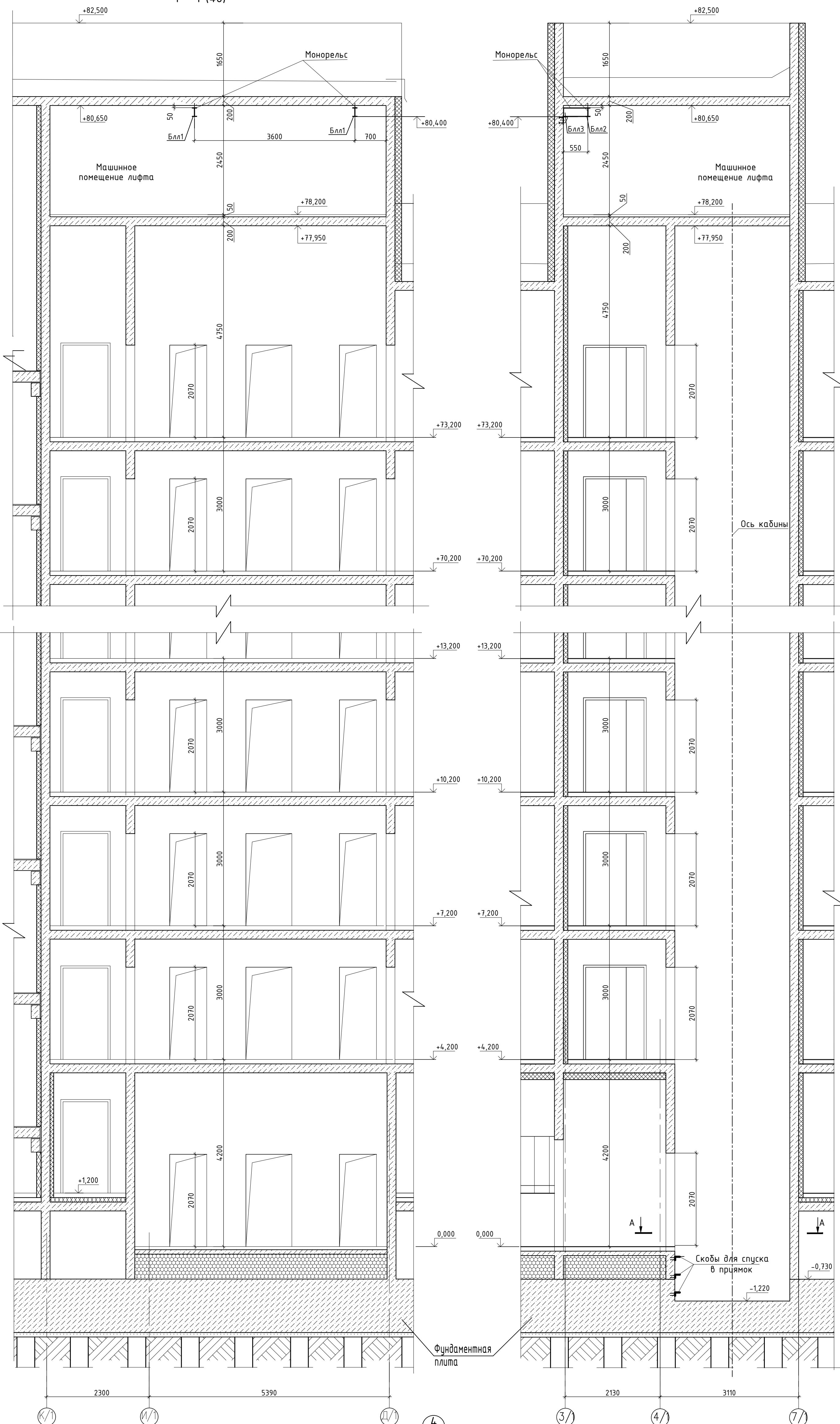
Формат А1

Согласовано

Имя, И.П. Фамилия, Подпись, Дата, Взам. инв. №

1 - 1 (48)

2 - 2 (48)



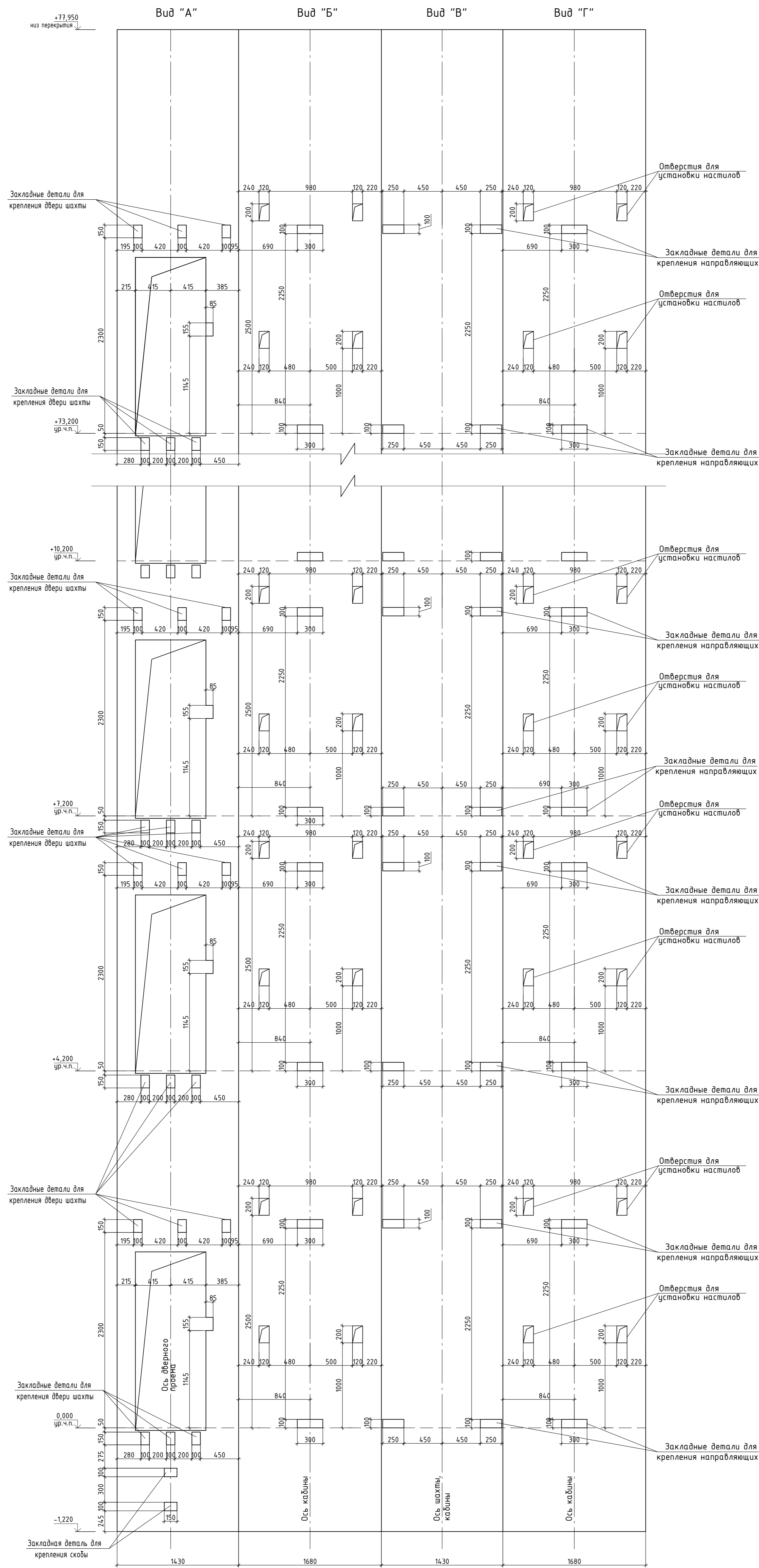
Составлено
Инв. № подл.
Попр. и дата
Взам. инв. №

арх. №616

20001-1-АС						
5	-	Нов.	23-25	04.25	Комплекс из двух многоквартирных домов поз.1 и поз.2 со встроенными нежилыми помещениями по ул. 50 лет НЛМК в г. Липецке на земельном участке с кадастровым номером 48:20:0045902:1438. (Корректировка)	
Изм.	Кол.уч.	Лист	№вок.	Попр.		Дата
Разраб.	Резник			04.25		
Проверил	Захаров			04.25		
Н.контр.	Щеголева			04.25		
ГАП	Высоцкий			04.25		
1-й этап					Стадия	Лист
Лифтовая шахта. Разрез 1-1, 2-2. Узлы					Р	49
строительства - корпус 1 (поз.1)					Листов	
ООО «АрхСтудия-В»						

формат А3х3

Развертка стен лифта грузоподъемностью 400кг



Данные для заказа лифта

1	Наименование, адрес и телефон заказчика	
2	Реквизиты грузополучателя (почтовые, телеграфные, отгрузочные)	
3	Назначение здания, в котором устанавливается лифт и его почтовый адрес.	Комплекс из двух многоквартирных домов поз.1 и поз.2 со встроенными нежилыми помещениями по ул. 50 лет НЛМК в г. Липецке на земельном участке с кадастровым номером 48:20:0045902:14.38. (Корректировка)
4	Назначение лифта.	Пассажирский Пассажирский
5	Грузоподъемность лифта в кг и его скорость в м/сек.	Q=400 кг V=1,6 м/сек Q=1000 кг V=1,6 м/сек
6	Высота подъема кабины в м (высота от нижней до верхней остановок.)	73,200 73,200
7	Размеры кабины (ширина, глубина, высота) в мм.	920 1100 2100 1100 2100 2100 2130 2100 2100
8	Требуется ли выход из кабины в две противоположные стороны на первой остановке	нет нет
9	Число дверей шахты.	25 25
10	Число остановок кабины.	25 25
11	Отметки основных посадочных остановок (этажей, связанных с входом и выходом из здания).	0,000; +4,200; +7,200; +10,200; +13,200; +16,200; +19,200; +22,500; +25,200; +28,200; +31,200; +34,200; +37,200; +40,200; +43,200; +46,200; +49,200; +52,200; +55,200; +58,200; +64,200; +67,200; +70,200; +73,200
12	Напряжение сети, питающей лифт (220 или 380В). При заказе на экспорт указать и частоту тока.	380 / 220 В
13	Система управления	Смешанная, сборная
14	Управление пассажирскими лифтами	Групповое
15	Количество заказываемых лифтов одинаковой характеристики	2 1
16	Место расположения шахты лифта (вне здания, внутри здания, в лестничной клетке)	внутри здания
17	Конструкция шахты лифта	железобетонная монолитная
18	Требуется ли перила на кабине при установке лифтов в общей шахте	нет
19	Число включений	
20	Желательный срок поставки лифта	

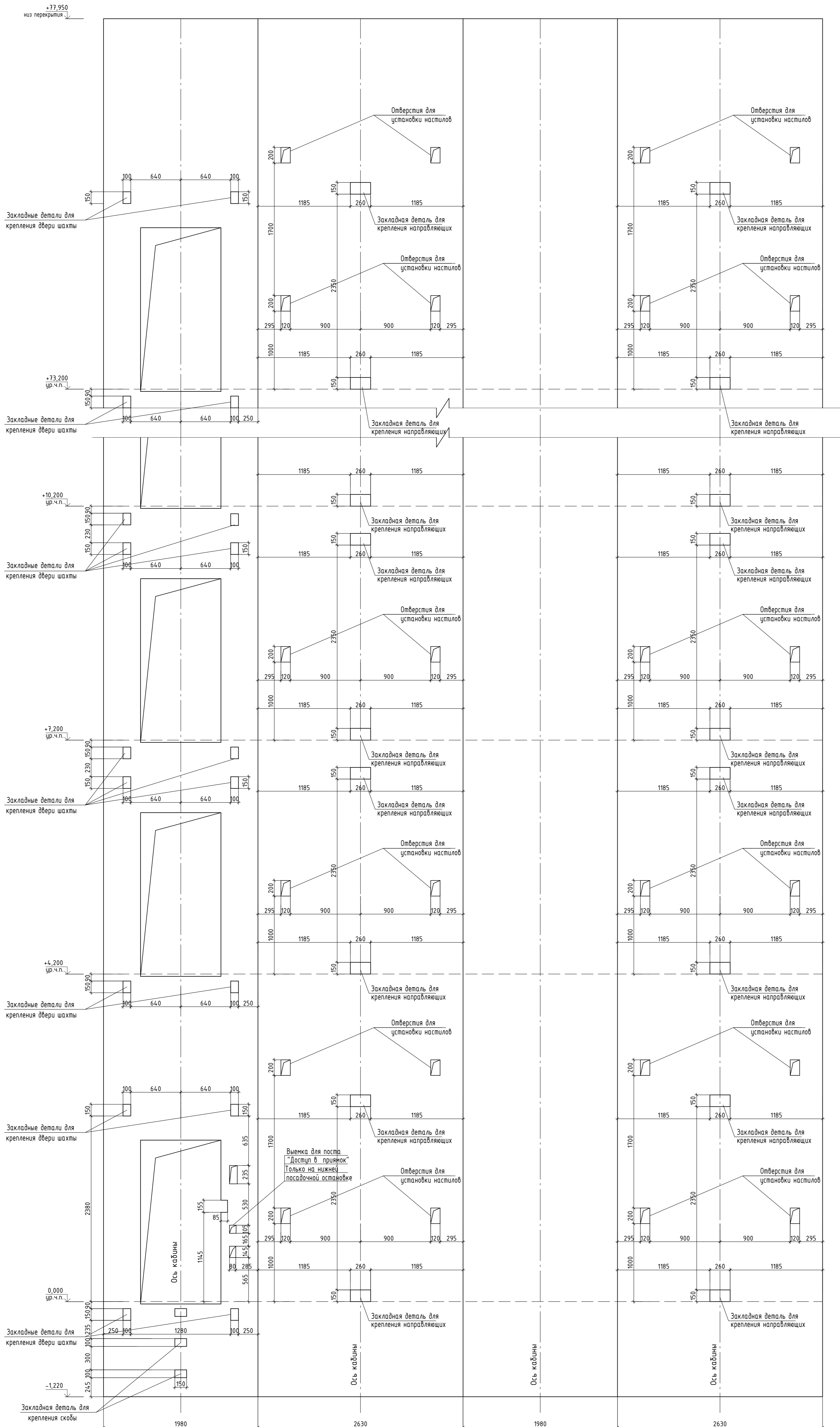
- Чертежи строительной части лифта выполнены в соответствии с требованиями чертежей АТБ-0.0-0416ТД-04 и АС-1.6-1016КГ-02 Альбома строительных заданий на проектирование строительной части лифтовых установок (серийных лифтов) АТБ-0.0-0000-00. Лифты пассажирские, больничные, выпускаемые РПЗ завод "Могилевлифтмаш", 2004г.
- Размеры закладных деталей для крепления дверей шахты и направляющих полностью соответствуют чертежам АТБ-0.0-0416ТД-04 и АС-1.6-1016КГ-02 "Альбома строительных заданий на проектирование строительной части лифтовых установок (серийных лифтов) АТБ-0.0-0000-00. Лифты пассажирские, больничные, выпускаемые РПЗ завод "Могилевлифтмаш".

Имя	№	Дата
Лист	№	Дата
Взам.	№	Дата
Согласовано		

арх. №616

20001-1-АС			
Комплекс из двух многоквартирных домов поз.1 и поз.2 со встроенными нежилыми помещениями по ул. 50 лет НЛМК в г. Липецке на земельном участке с кадастровым номером 48:20:0045902:14.38. (Корректировка)			
Изм.	Кол.ч.	Лист	№ док.
5	-	Нов.	23-25
Разраб.	Резник	04.25	04.25
Проверил	Захаров	04.25	04.25
Н.контр.	Щеголева	04.25	04.25
ГАП	Высоцкий	04.25	04.25
1-й этап строительства - корпус 1 (поз.1)			Ставля
Развертка стен лифта грузоподъемностью 400кг			Лист
			50
000 «АрхСтудия-В»			Листов
Формат А1			

Развертка стен лифта грузоподъемностью 1000кг



Составлено	
Изд. №	
Лист №	
Листов	
Взам. инв. №	
Лист №	
Листов	

арх. №616

20001-1-АС			
Комплекс из двух многоквартирных домов поз.1 и поз.2 со встроенными нежилыми помещениями по ул. 50 лет НЛМК в г. Липецке на земельном участке с кадастровым номером 48:20:0045902:14:38. (Корректировка)			
5	-	Нов.	23-25
Изм.	Кол.ч.	Лист	№ док.
Разраб.	Резник	04.25	04.25
Проверил	Захаров	04.25	04.25
Н.контр.	Щеголева	04.25	04.25
ГАП	Высоцкий	04.25	04.25
1-й этап строительства - корпус 1 (поз.1)			Стадия
Развертка стен лифта грузоподъемностью 1000кг			Лист
000 «АрхСтудия-В»			Листов
			Р 51
Формат А1			